

Всероссийская конференция "Актуальные вопросы морфогенеза в норме и патологии" 12-13 ноября 2020 г

Российское общество патологоанатомов

ПРИЖИЗНЕННЫЕ РЕАКЦИИ КЛЕТОК ЧЕЛОВЕКА ДЛЯ ОЦЕНКИ ЭНДОТОКСИКОЗА ПРИ ОСТРОМ ПАНКРЕАТИТЕ

Соловьев А.А., Курьянов Н.А.

ФГБОУ ВО «Ижевская государственная медицинская академия»
kirnik@list.ru

Острый панкреатит это острое воспаление ткани поджелудочной железы, которое среди острых хирургических заболеваний органов брюшной полости занимает третье место, уступая лишь острому аппендициту и острому холециститу. Воспаление железы сопровождается ее распадом и попаданием в кровь активных ферментов, что вызывает эндогенную интоксикацию, которая приводит к повреждению всех органов и систем организма. Эндогенная интоксикация при остром панкреатите многокомпонентная. Сначала преобладают гемодинамические расстройства, связанные с попаданием биологически активных веществ в кровеносное русло. В последующем накопление конечных и промежуточных продуктов катаболизма различных веществ (токсемия) приводит к тяжелым функциональным расстройствам, которые сопровождаются некротическими процессами. Поэтому и лечение пациентов на различных стадиях болезни должно быть адекватным. В связи с этим большое значение представляет разработка способов своевременной диагностики интоксикации.

В работе поставлена цель получения данных о развитии степени блеббинга лейкоцитов у больных острым панкреатитом.

Материал и методы. Образцы крови получены у 16 больных острым панкреатитом (3-6 суток от начала заболевания). Изучение эритроцитов и лейкоцитов крови больных проводилось с использованием аппарата «Цито-эксперт».

Полученные результаты. У всех пациентов с острым осложненным панкреатитом выявлено достоверное снижение биоэлектрических свойств эритроцитов, а также появление в крови макрофагов. Характерным для этой группы больных было наличие выраженного блеббинга у лейкоцитов. Нами выявлен феномен, суть которого заключается в появлении пузырьковидных агрегатов в плазме крови в виде гирлянд. Размеры этих пузырьков колеблются от 1 мкм до 3 мкм. По степени снижения биоэлектрической активности эритроцитов и блеббинга лейкоцитов можно судить о степени выраженности интоксикации организма больного, что позволит проводить соответствующую борьбу с интоксикацией.

Заключение. Предлагаемый способ расширяет диагностические возможности развития эндотоксикоза и оценку эффективности лечения, что позволяет осуществить своевременную диагностику и сокращение времени пребывания пациента в стационаре.



Патент «Способ диагностики острого инфицированного панкреатита»



Цитоэксперт для прижизненной оценке живых клеток человека

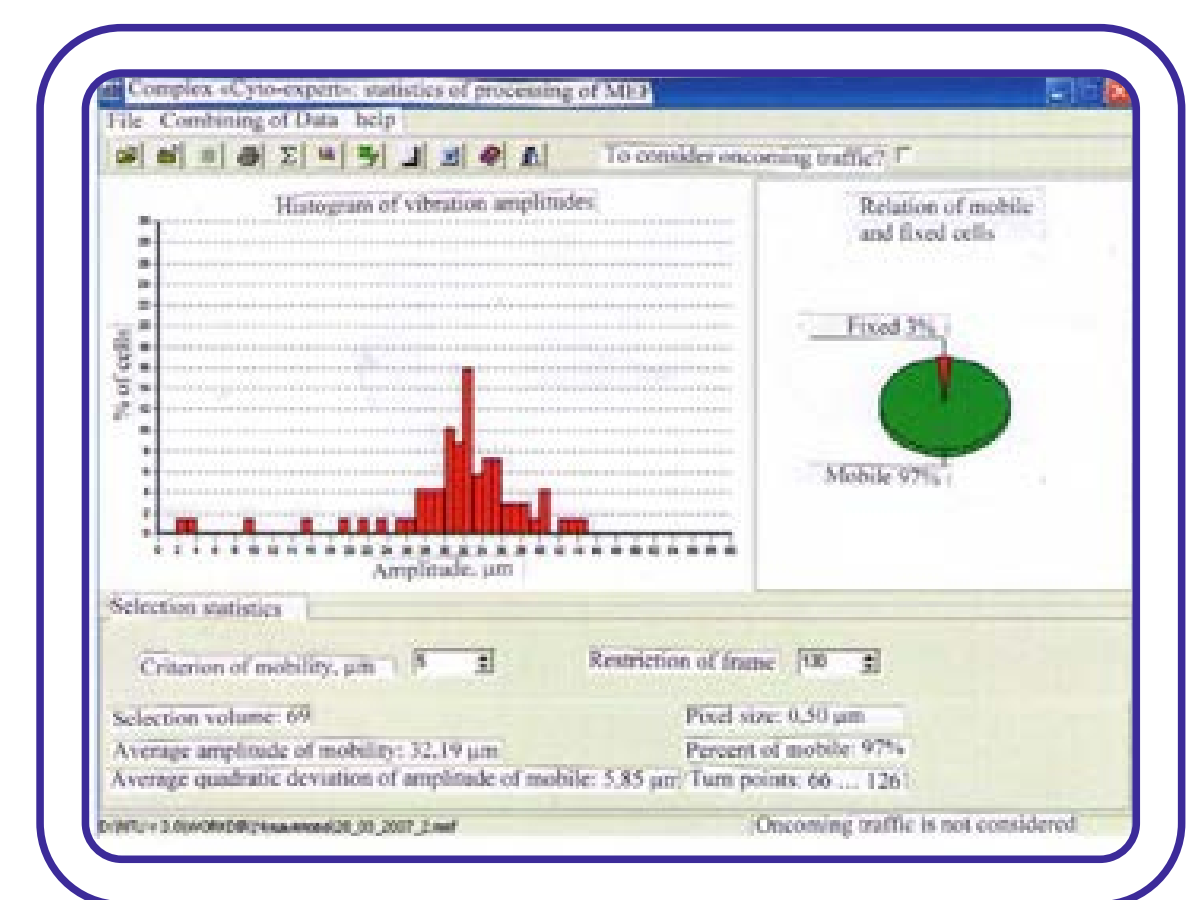
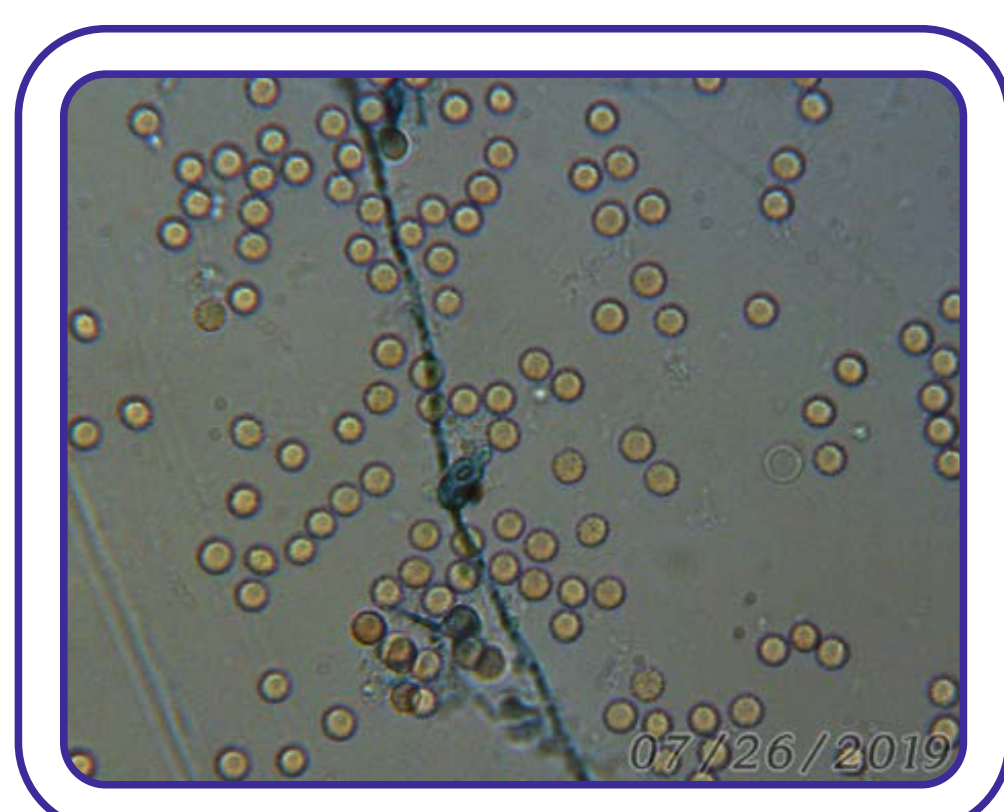
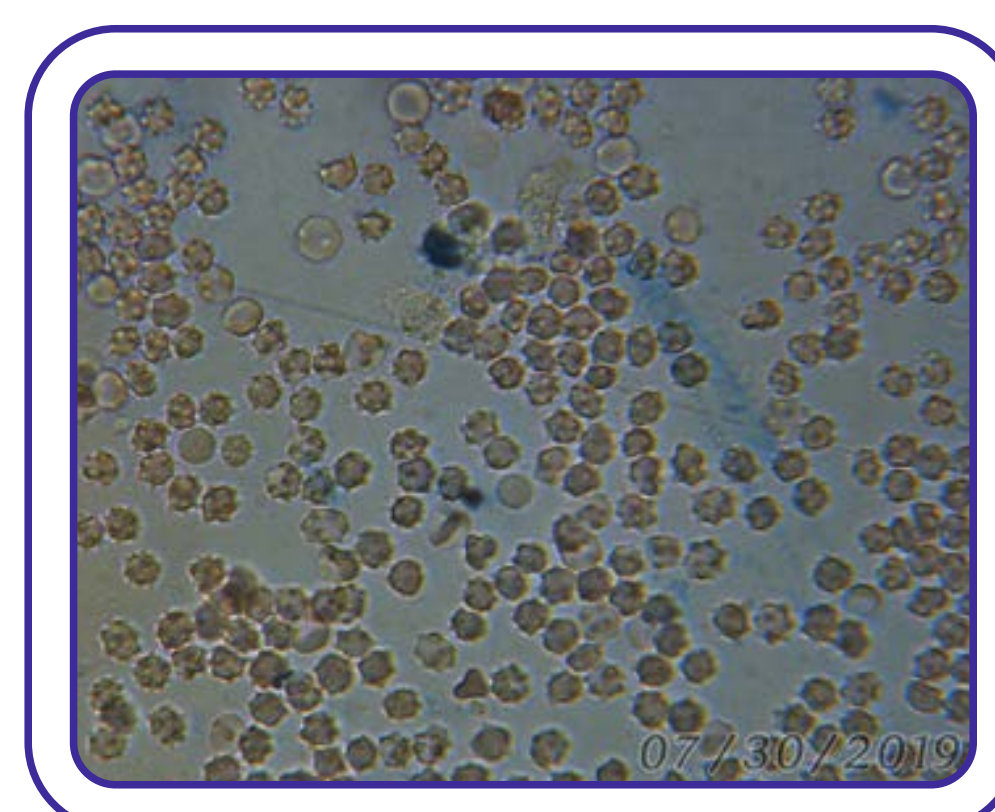


Диаграмма распределения эритроцитов клеток по величине амплитуды.



Пузырьковидные агрегаты в плазме крови



Макрофаги в крови